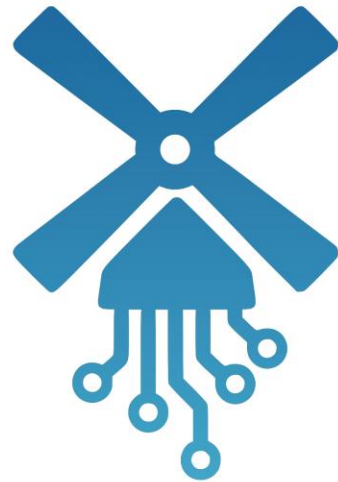


La caja de herramientas del científico de datos

Un recorrido práctico por las herramientas esenciales del día a día en ciencia de datos.



Cristina Pérez
SAS AI Customer Advisory



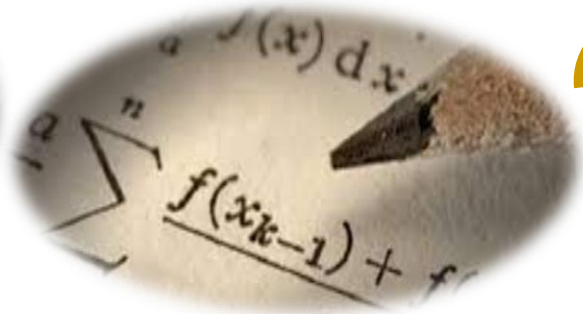
17 de Marzo 2026, 11:45h
Valdepeñas

El científico de datos ...



Cristina Pérez

Ingeniera matemática
+ 15 años de experiencia



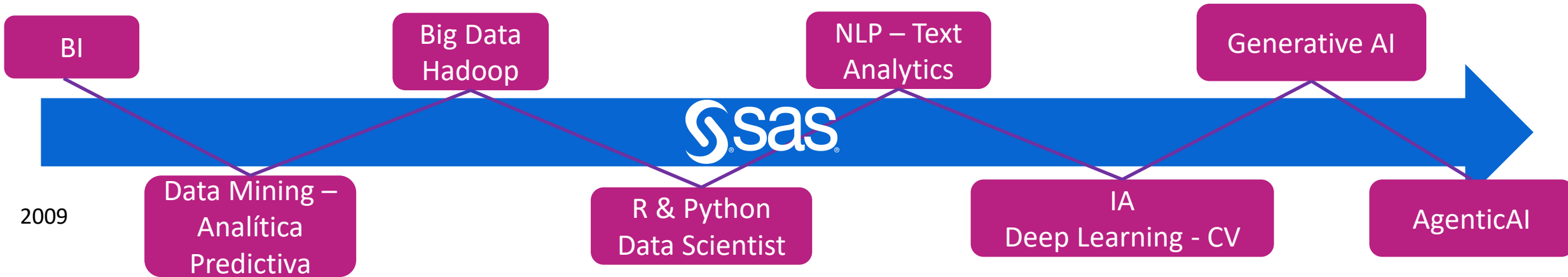
Licenciatura Matemáticas
2008



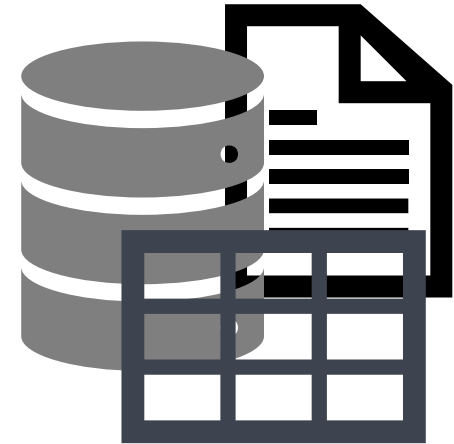
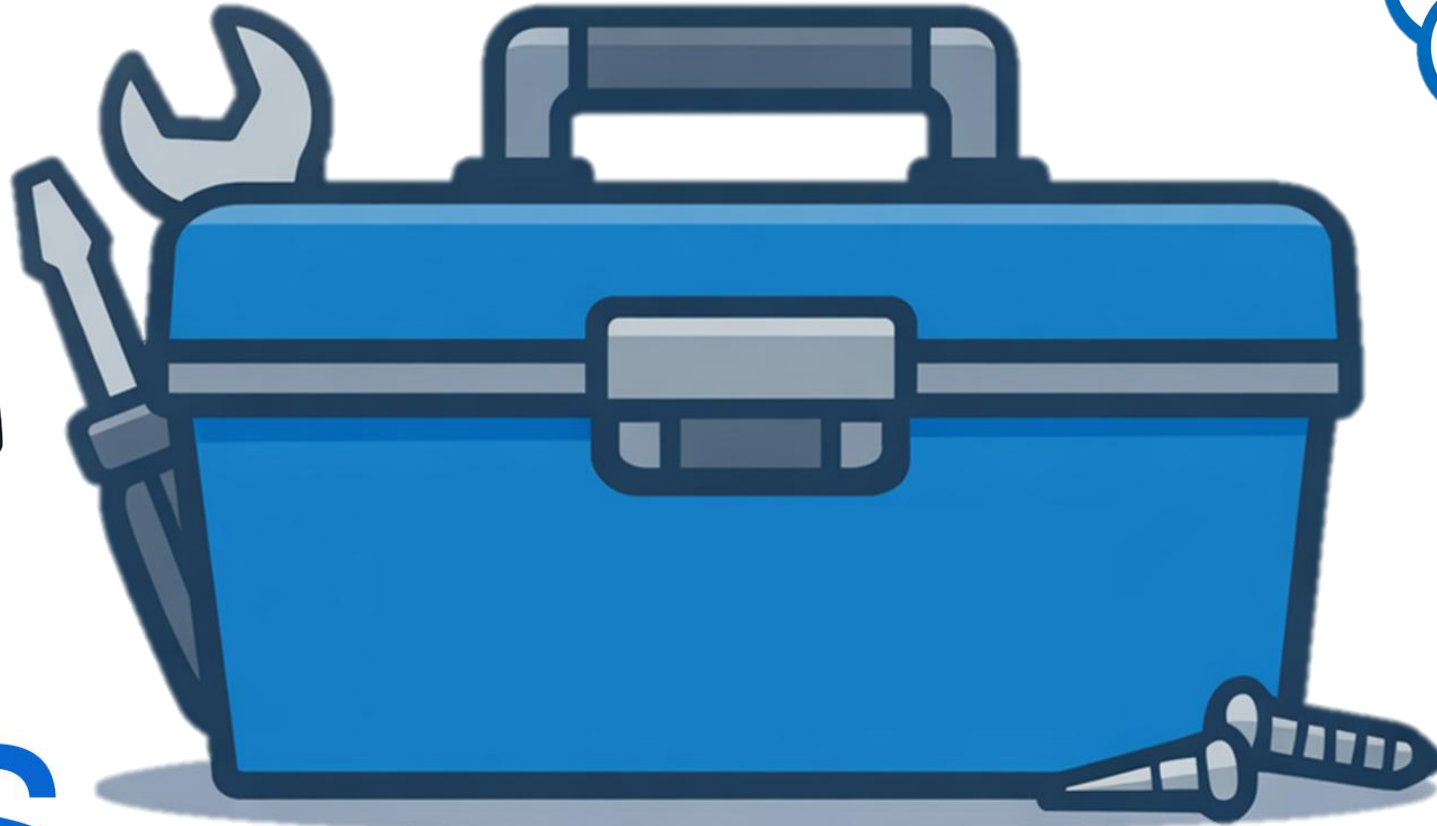
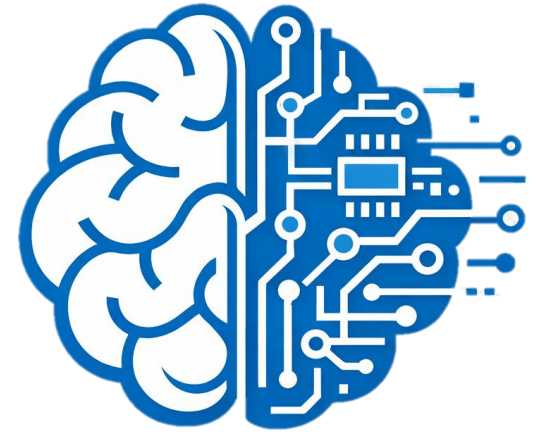
Máster Ingeniería Matemática
2009



Preventa Especialista en Analytics
2009



... y la caja de herramientas





Global Academic Program

Boosting Student Career

Skilling Industry Growth



Herramientas de visualización y analítica de datos

Forrester Wave AI/ML Platforms 2024



Gartner Magic Quadrant Data Science and Machine Learning 2024

Figure 1: Magic Quadrant for Data Science and Machine Learning Platforms

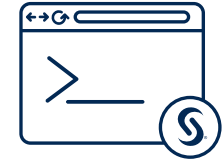
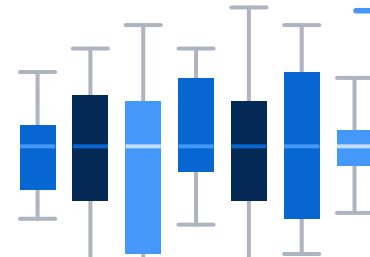
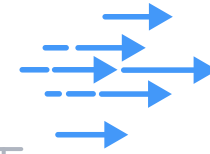


Gartner Magic Quadrant Decision Intelligence 2025

Figure 1: Magic Quadrant for Decision Intelligence Platforms



SAS – más que una caja de herramientas



**We're people
who are here
to help other
people.**

Jim Goodnight,
CEO





50

Years of
BUSINESS
ANALYTICS

#1

Market Leader in
AI & ADVANCED
ANALYTICS



3000+

Education Institution
Partners



SAS is deemed the

**World's
Most
Innovative
Company**

(Fast Company
March 2021)

8 YEARS RUNNING

Only vendor named leader
in Gartner's Magic Quadrant
for Data Science and Machine Learning
Platforms.



SAS recognized on
People magazine's
**COMPANIES THAT
CARE**

OVER

12K

Employees
worldwide



88

of the top

100

Companies on the GLOBAL LIST
ARE SAS CUSTOMERS or their
affiliates

FORTUNE

500

SAS recognized
as leader in
more than 30
vendor ranking
reports



96%

Net customer
retention rate



Growing
Partner Network
of more than



2500

80,000+

Customer sites in 150 countries



\$3.2 billion
REVENUE





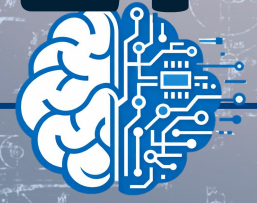
TRANSFORM A WORLD OF DATA INTO A WORLD OF INTELLIGENCE

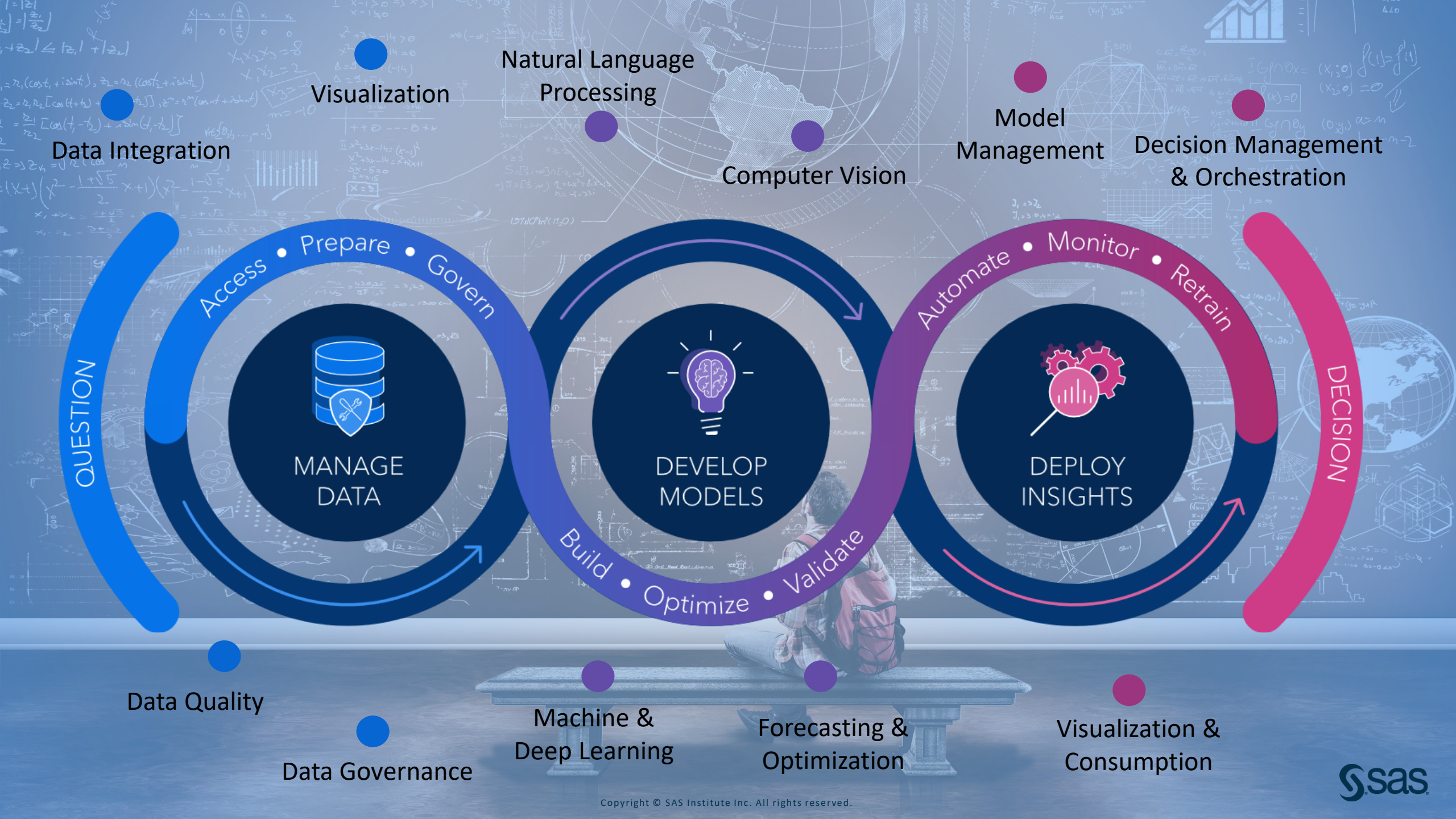


DATA

ANALYTICS

INTELLIGENCE





Data Integration

Visualization

Natural Language Processing

Computer Vision

Model Management

Decision Management & Orchestration

QUESTION

Access • Prepare • Govern

MANAGE DATA

DEVELOP MODELS

DEPLOY INSIGHTS

DECISION

Build • Optimize • Validate

Automate • Monitor • Retrain

Data Quality

Data Governance

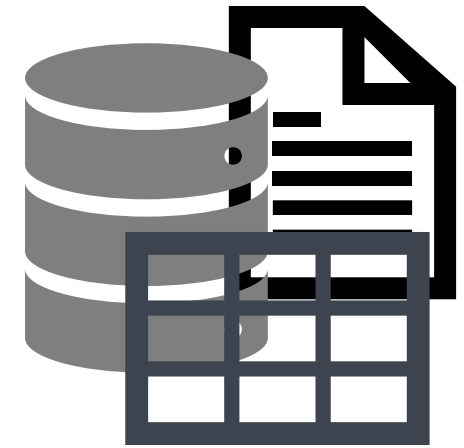
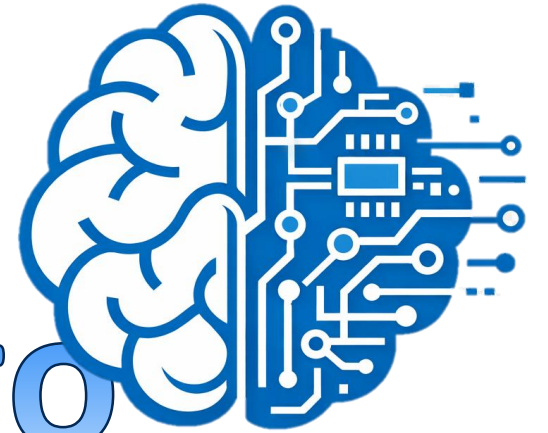
Machine & Deep Learning

Forecasting & Optimization

Visualization & Consumption



Y ahora ¿qué hago
con esto?



AT SAS WE BELIEVE ANALYTICS SHOULD

En SAS Creemos que la analítica debe

Inspire Social Innovation

Inspirar la Innovación en la sociedad



OUR BELIEF AND QUEST

Analytics will find answers that drive better decisions – decisions that protect our environment, save lives and make our world a better, safer place

Analítica para un mundo mejor

“**Proteger el entorno**, salvar vidas y hacer de nuestro mundo un lugar mejor y más seguro”



SAS y IIASA implementan un Proyecto de **Inteligencia Artificial crowd-driven** para **proteger nuestro planeta.**



CENTER FOR GALAPAGOS STUDIES

SAS y UNC implementan un proyecto de **Computer Vision crowd-train** para **proteger nuestro planeta.**

Analítica para un mundo mejor

“Proteger el entorno, **salvar vidas** y hacer de nuestro mundo un lugar mejor y más seguro”

AI PREMIE



AI_PREMie en colaboración con SAS utiliza Inteligencia Artificial para salvar miles de vidas.



GOBIERNO DE ESPAÑA

MINISTERIO DE SANIDAD

El Ministerio de Sanidad confió en la IA de SAS durante la pandemia para predecir la ocupación de las UCIs por su agilidad y facilidad de puesta en producción



Amsterdam UMC
University Medical Centers

Amsterdam University Medical Center aplica algoritmos de IA **auditables** y **explicables** para mejorar los sistemas de detección de cancer.



Retail

Banking





Insurance

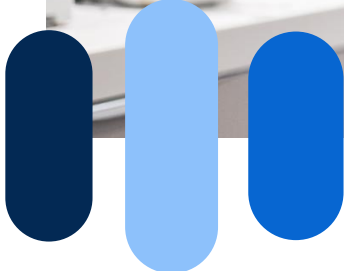
Telco





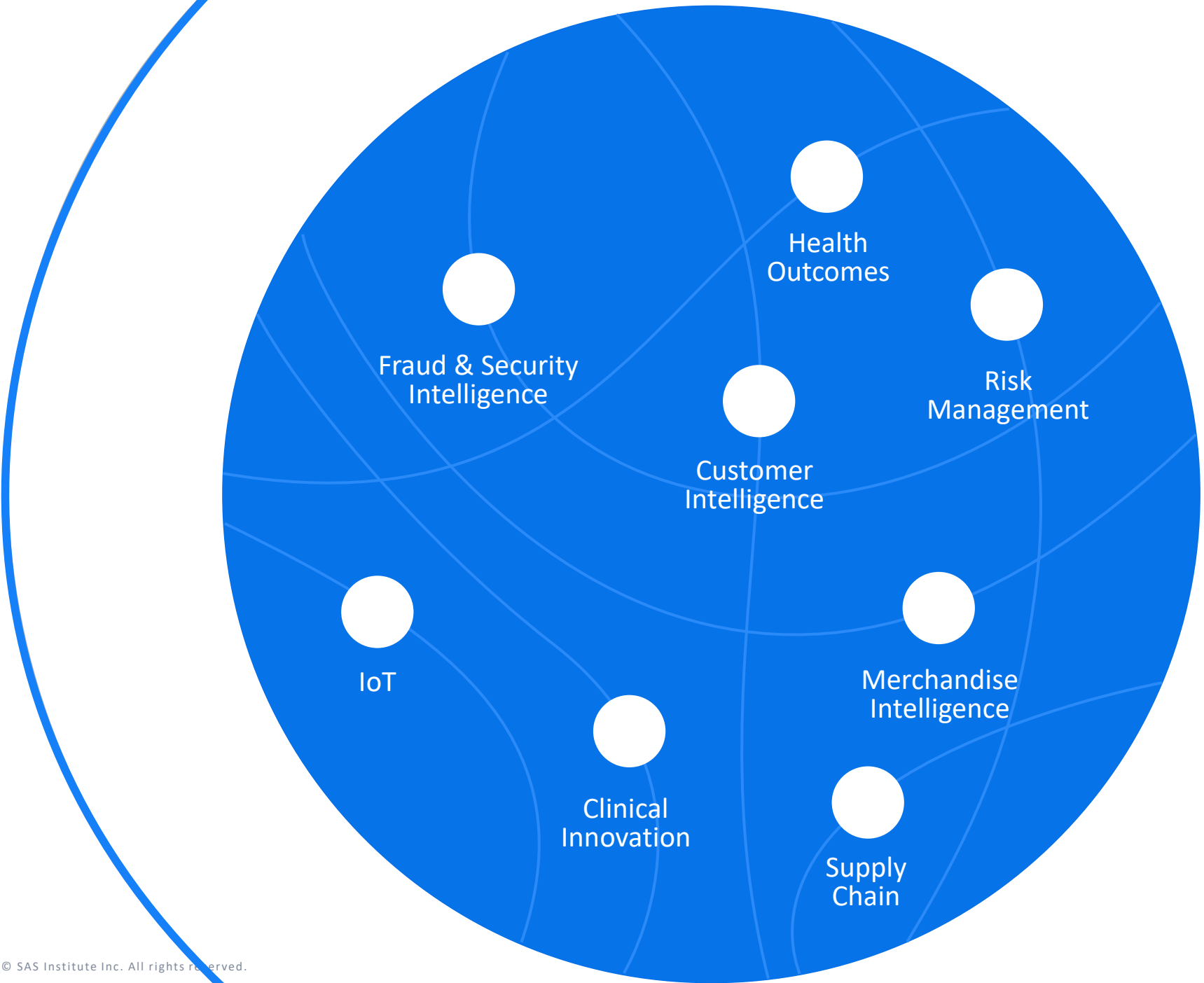
Government

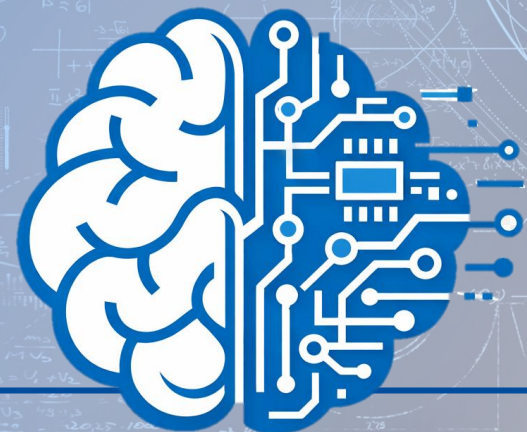
Healthcare



Manufacturing



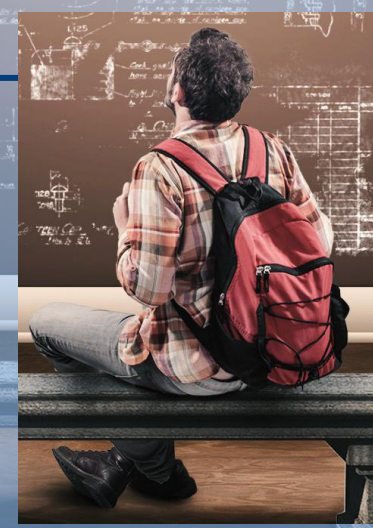




ANALYTICS

DATA

INTELLIGENCE



Vamos a usarla!

Comprobemos que lo tenemos todo



<https://innovationlab.demo.sas.com/links/resources/report?uri=%2Freports%2Freports%2F40d49225-525c-4985-a23c-e6cc84ce567f>



¿Cuántos impagos hemos tenido y por qué valor?

¿Cuáles son las características de los morosos?

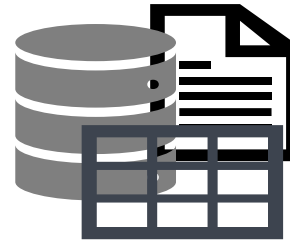
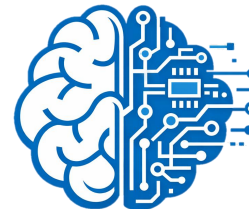


Tabla de datos de los clientes que tienen hipotecas con información sobre ellos



Análisis de frecuencias – gráficos de barras o tartas,...

Algoritmos: árboles de decisión, regresiones, redes neuronales, ...

The SAS logo is centered on a solid blue background. It features a stylized white 'S' icon on the left, followed by the lowercase letters 'sas' in a white, sans-serif font. Small registered trademark symbols (®) are positioned below the 'S' icon and the final 's' of 'sas'.